

abiplast

Evolução dos Preços de Resinas Termoplásticas

(Quinzenal)

1ª quinzena de Junho - 2012

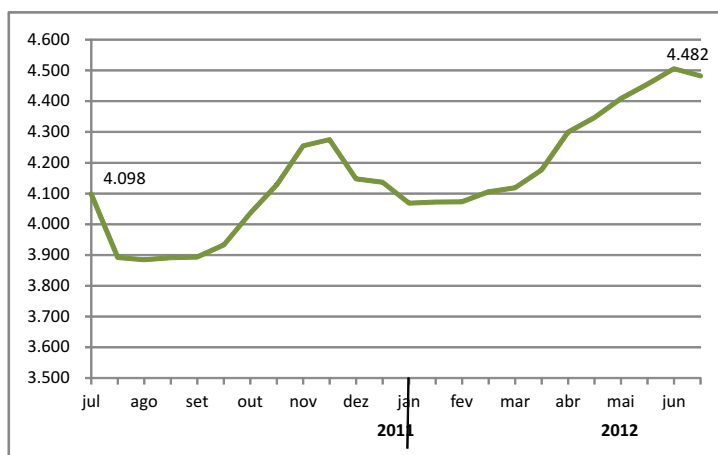


Associação Brasileira da Indústria do Plástico

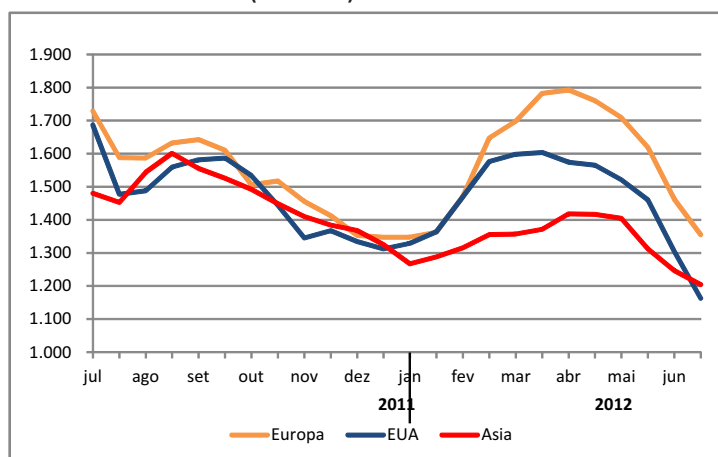
PEBD - Polietileno de Baixa Densidade (NCM 3901.10.92)

			Preços SPOT (US\$/ton)			Mercado doméstico (US\$/ton)		BRASIL (R\$/ton)
			Quinz.	Europa	EUA	Asia	Argentina	Brasil
2010	jan	1	1.410	1.340	1.520	1.735	1.956	3.427
		2	1.475	1.400	1.594	1.763	1.892	3.490
	fev	1	1.475	1.433	1.545	1.810	1.896	3.541
		2	1.475	1.433	1.535	1.806	1.967	3.570
	mar	1	1.510	1.507	1.520	1.974	2.062	3.661
		2	1.510	1.521	1.439	2.075	2.023	3.661
	abr	1	1.475	1.532	1.441	2.129	2.094	3.706
		2	1.502	1.665	1.462	2.178	2.158	3.780
	mai	1	1.530	1.676	1.480	2.177	2.082	3.795
		2	1.535	1.615	1.435	2.174	2.070	3.795
	jun	1	1.535	1.538	1.338	2.166	2.065	3.795
		2	1.490	1.455	1.333	2.163	2.140	3.799
jul	1	1.490	1.455	1.285	2.111	2.120	3.758	
	2	1.430	1.422	1.248	2.059	2.106	3.707	
ago	1	1.430	1.532	1.280	2.062	2.100	3.707	
	2	1.495	1.643	1.310	2.033	2.099	3.684	
set	1	1.525	1.688	1.383	2.128	2.209	3.799	
	2	1.525	1.709	1.415	2.126	2.242	3.845	
out	1	1.610	1.774	1.475	2.234	2.330	3.890	
	2	1.630	1.774	1.563	2.232	2.295	3.890	
nov	1	1.673	1.819	1.605	2.282	2.315	3.936	
	2	1.673	1.808	1.630	2.267	2.341	4.027	
dez	1	1.700	1.764	1.660	2.262	2.357	4.030	
	2	1.763	1.694	1.675	2.264	2.379	4.069	
2011	jan	1	1.820	1.731	1.685	2.363	2.458	4.117
		2	1.853	1.731	1.700	2.353	2.449	4.114
	fev	1	1.875	1.747	1.715	2.340	2.464	4.140
		2	1.873	1.602	1.725	2.361	2.523	4.213
	mar	1	2.018	1.753	1.699	2.358	2.599	4.301
		2	2.063	1.734	1.691	2.349	2.610	4.307
	abr	1	2.073	1.739	1.681	2.342	2.731	4.301
		2	2.073	1.746	1.678	2.330	2.744	4.295
	mai	1	2.049	1.764	1.663	2.378	2.654	4.300
		2	1.955	1.753	1.628	2.427	2.676	4.308
	jun	1	1.879	1.726	1.570	2.422	2.712	4.298
		2	1.729	1.687	1.480	2.420	2.570	4.098
jul	1	1.588	1.477	1.453	2.414	2.495	3.892	
	2	1.587	1.488	1.544	2.378	2.495	3.884	
ago	1	1.633	1.560	1.601	2.275	2.424	3.891	
	2	1.643	1.582	1.555	2.313	2.426	3.893	
set	1	1.610	1.587	1.526	2.302	2.376	3.933	
	2	1.506	1.534	1.492	2.330	2.234	4.036	
out	1	1.518	1.444	1.449	2.340	2.352	4.128	
	2	1.456	1.345	1.410	2.329	2.459	4.255	
nov	1	1.413	1.367	1.384	2.317	2.429	4.275	
	2	1.353	1.334	1.368	2.315	2.279	4.147	
dez	1	1.348	1.312	1.325	2.260	2.305	4.137	
	2	1.348	1.329	1.267	2.113	2.211	4.069	
2012	jan	1	1.363	1.364	1.288	2.099	2.250	4.072
		2	1.470	1.469	1.315	2.091	2.321	4.073
	fev	1	1.648	1.576	1.356	2.132	2.373	4.105
		2	1.698	1.598	1.357	2.147	2.409	4.119
	mar	1	1.783	1.604	1.371	2.197	2.380	4.176
		2	1.792	1.574	1.418	2.234	2.371	4.300
	abr	1	1.760	1.565	1.417	2.259	2.375	4.346
		2	1.709	1.521	1.405	2.284	2.345	4.408
	mai	1	1.620	1.460	1.313	2.389	2.308	4.455
		2	1.463	1.305	1.247	2.268	2.234	4.505
	jun	1	1.355	1.163	1.204	2.278	2.208	4.482
		2						
jul	1							
	2							
ago	1							
	2							
set	1							
	2							
out	1							
	2							
nov	1							
	2							
dez	1							
	2							

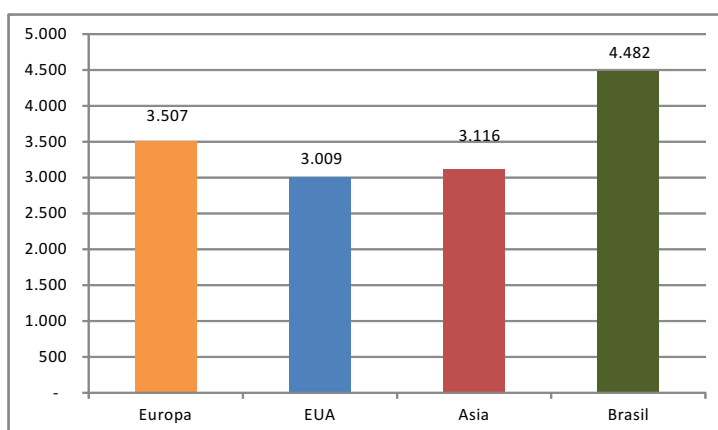
Comportamento dos preços domésticos brasileiros do PEBD (R\$/ton) nos últimos 12 meses



Comportamento dos preços SPOT nos mercados referência do PEBD (US\$/ton) nos últimos 12 meses



Comparativo do preço do PEBD nacional e preços Spot de mercados de referência internados* (1ª quinzena de Junho/12)



* a internalização do produto é simulada e deve ser apenas entendida como uma referência.

	Europa	EUA	Ásia	Brasil (R\$)
Δ%quinzena do mês anterior	-16%	-20%	-8%	1%
expectativa	↑	↑	=	↑

Notas:

Os valores apresentados são baseados em referências internacionais.

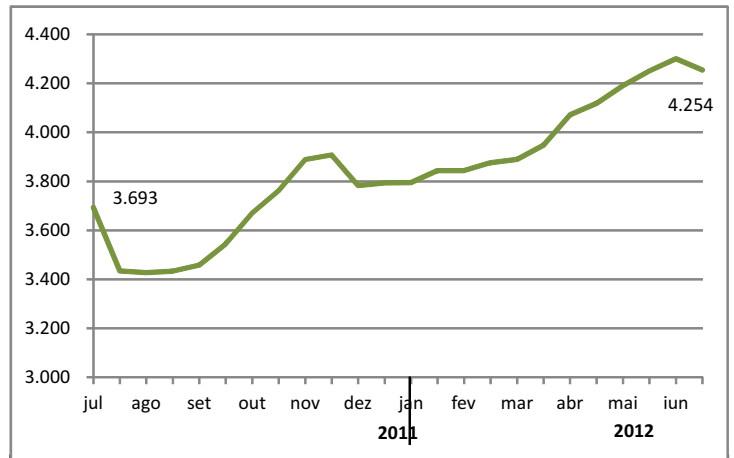
1) Preços Internacionais - Mercado SPOT EUROPA (FAS) / EUA (FOB) / ASIA (CFR) - Preços mercado doméstico: ARGENTINA (DEL) / BRASIL (FOT) / Preço Brasil R\$ - convertido pelo câmbio médio da quinzena)



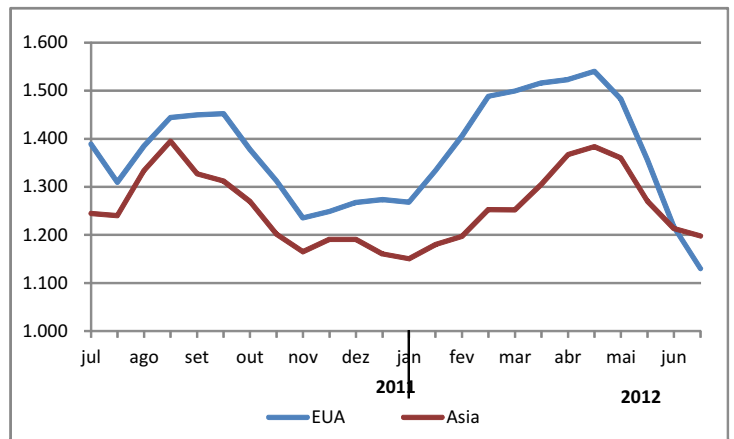
PEBDL - Polietileno Linear de Baixa Densidade (NCM 3901.10.10)

		Quinz.	Preços SPOT (US\$/ton)			Mercado doméstico (US\$/ton)		BRASIL (R\$/ton)
			Europa	EUA	Asia	Argentina	Brasil	BRASIL (R\$/ton)
2010	jan	1	-	1.268	1.420	1.552	1.903	3.335
		2	-	1.339	1.445	1.581	1.842	3.398
	fev	1	-	1.378	1.401	1.628	1.847	3.449
		2	-	1.389	1.413	1.623	1.916	3.479
	mar	1	-	1.466	1.401	1.785	2.037	3.616
		2	-	1.441	1.345	1.910	1.997	3.615
	abr	1	-	1.422	1.298	1.952	2.069	3.660
		2	-	1.488	1.362	2.013	2.132	3.735
	mai	1	-	1.389	1.346	2.014	2.057	3.749
		2	-	1.246	1.265	2.012	2.045	3.749
	jun	1	-	1.179	1.180	2.004	2.040	3.750
		2	-	1.130	1.160	2.001	2.114	3.753
jul	1	-	1.091	1.095	1.949	2.095	3.712	
	2	-	1.075	1.053	1.897	2.081	3.662	
ago	1	-	1.146	1.140	1.900	1.981	3.496	
	2	-	1.185	1.160	1.857	1.961	3.441	
set	1	-	1.246	1.187	1.863	2.022	3.478	
	2	-	1.257	1.188	1.861	2.028	3.478	
out	1	-	1.289	1.228	1.960	2.124	3.547	
	2	-	1.290	1.298	1.957	2.106	3.570	
nov	1	-	1.377	1.408	2.007	2.122	3.607	
	2	-	1.378	1.373	2.000	2.195	3.776	
dez	1	-	1.373	1.363	1.996	2.210	3.778	
	2	-	1.301	1.355	1.997	2.232	3.817	
2011	jan	1	-	1.395	1.400	2.096	2.302	3.857
		2	-	1.400	1.393	2.087	2.294	3.853
	fev	1	-	1.433	1.403	2.076	2.308	3.878
		2	-	1.444	1.400	2.097	2.366	3.952
	mar	1	-	1.494	1.417	2.095	2.386	3.948
		2	-	1.488	1.400	2.087	2.396	3.954
	abr	1	-	1.521	1.378	2.080	2.507	3.949
		2	-	1.510	1.373	2.070	2.520	3.943
	mai	1	-	1.540	1.368	2.179	2.437	3.947
		2	-	1.524	1.333	2.290	2.457	3.955
	jun	1	-	1.466	1.287	2.285	2.489	3.946
		2	-	1.389	1.245	2.283	2.315	3.693
jul	1	-	1.309	1.240	2.277	2.201	3.434	
	2	-	1.385	1.334	2.207	2.202	3.427	
ago	1	-	1.444	1.395	2.166	2.139	3.433	
	2	-	1.450	1.327	2.178	2.154	3.458	
set	1	-	1.452	1.312	2.192	2.141	3.543	
	2	-	1.378	1.270	2.219	2.032	3.670	
out	1	-	1.312	1.201	2.229	2.143	3.761	
	2	-	1.235	1.165	2.218	2.248	3.889	
nov	1	-	1.249	1.191	2.207	2.220	3.907	
	2	-	1.268	1.191	2.205	2.078	3.783	
dez	1	-	1.274	1.160	2.160	2.114	3.794	
	2	-	1.268	1.150	2.009	2.062	3.795	
2012	jan	1	-	1.334	1.180	1.995	2.123	3.843
		2	-	1.405	1.197	1.988	2.190	3.844
	fev	1	-	1.488	1.253	2.029	2.240	3.876
		2	-	1.499	1.252	2.044	2.275	3.890
	mar	1	-	1.516	1.305	2.094	2.249	3.947
		2	-	1.523	1.367	2.130	2.245	4.071
	abr	1	-	1.540	1.384	2.145	2.250	4.118
		2	-	1.483	1.360	2.159	2.229	4.191
	mai	1	-	1.356	1.270	2.147	2.202	4.250
		2	-	1.217	1.213	2.148	2.132	4.300
	jun	1	-	1.130	1.198	2.161	2.095	4.254
		2	-					
jul	1	-						
	2	-						
ago	1	-						
	2	-						
set	1	-						
	2	-						
out	1	-						
	2	-						
nov	1	-						
	2	-						
dez	1	-						
	2	-						

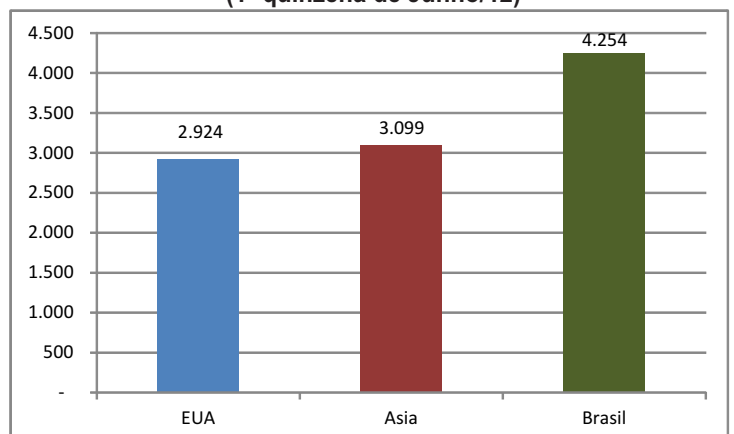
Comportamento dos preços domésticos brasileiros do PEBDL (R\$/ton) nos últimos 12 meses



Comportamento dos preços SPOT nos mercados referência do PEBDL (US\$/ton) nos últimos 12 meses



Comparativo do preço do PEBDL nacional e preços Spot de mercados de referência internados* (1ª quinzena de Junho/12)



* a internalização do produto é simulada e deve ser apenas entendida como uma referência.

	Europa	EUA	Ásia	Brasil (R\$)
Δ% quinzena do mês anterior	-	-17%	-6%	0%
expectativa	-	↑	=	↑

Notas:

Os valores apresentados são baseados em referências internacionais.

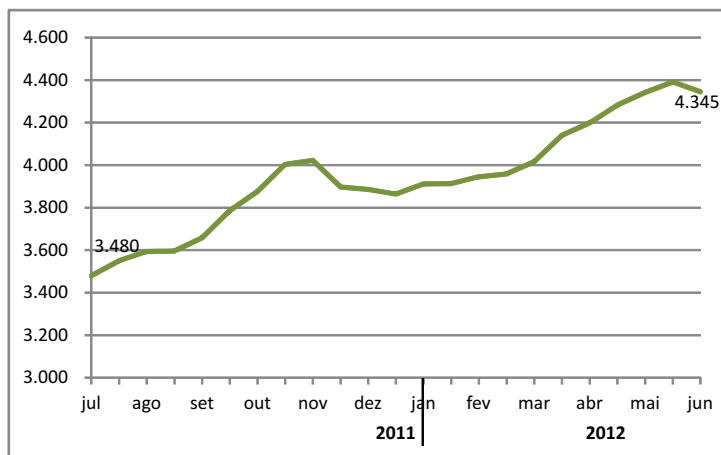
1) Preços Internacionais - Mercado SPOT EUROPA (FAS) / EUA (FOB) / ASIA (CFR) - Preços mercado doméstico: ARGENTINA (DEL) / BRASIL (FOT) / Preço Brasil R\$ - convertido pelo câmbio médio da quinzena)



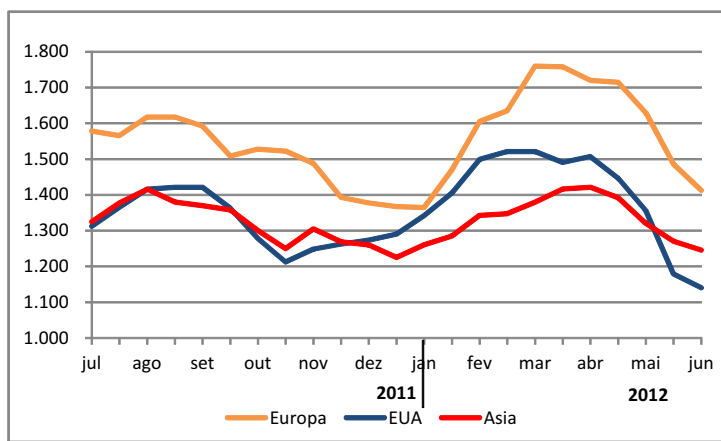
PEAD - Polietileno de Alta Densidade (NCM 3901.20.29)

			Preços SPOT (US\$/ton)			Mercado doméstico (US\$/ton)		BRASIL (R\$/ton)
			Quinz.	Europa	EUA	Asia	Argentina	Brasil
2010	jan	1	1.285	1.224	1.280	1.560	1.930	3.381
		2	1.345	1.249	1.278	1.588	1.867	3.444
	fev	1	1.345	1.337	1.273	1.635	1.871	3.495
		2	1.345	1.342	1.335	1.630	1.941	3.524
	mar	1	1.345	1.378	1.297	1.770	2.011	3.570
		2	1.345	1.406	1.240	1.870	1.972	3.569
	abr	1	1.355	1.356	1.220	1.930	2.043	3.614
		2	1.365	1.415	1.265	1.983	2.106	3.689
	mai	1	1.350	1.246	1.273	1.985	2.031	3.703
		2	1.315	1.191	1.248	1.982	2.020	3.703
	jun	1	1.295	1.124	1.148	1.975	2.015	3.704
		2	1.295	1.080	1.118	1.972	2.089	3.707
jul	1	1.295	1.058	1.055	1.920	2.068	3.666	
	2	1.195	1.064	1.033	1.868	2.054	3.616	
ago	1	1.195	1.157	1.120	1.871	1.997	3.524	
	2	1.228	1.193	1.125	1.773	1.978	3.481	
set	1	1.205	1.201	1.158	1.773	2.041	3.511	
	2	1.205	1.212	1.163	1.771	2.038	3.495	
out	1	1.283	1.273	1.182	1.870	2.143	3.579	
	2	1.338	1.257	1.235	1.868	2.125	3.601	
nov	1	1.363	1.306	1.265	1.918	2.159	3.670	
	2	1.378	1.312	1.273	1.913	2.187	3.762	
dez	1	1.425	1.279	1.260	1.909	2.201	3.764	
	2	1.458	1.230	1.255	1.910	2.230	3.813	
2011	jan	1	1.570	1.279	1.310	2.010	2.297	3.848
		2	1.578	1.268	1.310	2.001	2.288	3.844
	fev	1	1.598	1.301	1.318	1.990	2.303	3.869
		2	1.613	1.312	1.315	2.012	2.361	3.943
	mar	1	1.807	1.376	1.335	2.009	2.380	3.939
		2	1.807	1.400	1.348	2.002	2.391	3.945
	abr	1	1.817	1.444	1.370	1.995	2.501	3.940
		2	1.853	1.488	1.385	1.985	2.514	3.934
	mai	1	1.838	1.521	1.393	2.034	2.431	3.938
		2	1.800	1.466	1.363	2.083	2.451	3.946
	jun	1	1.774	1.444	1.322	2.078	2.484	3.937
		2	1.680	1.400	1.312	2.077	2.327	3.711
jul	1	1.578	1.312	1.325	2.072	2.231	3.480	
	2	1.566	1.365	1.377	1.998	2.280	3.550	
ago	1	1.618	1.416	1.416	1.957	2.239	3.593	
	2	1.618	1.422	1.380	1.958	2.240	3.595	
set	1	1.593	1.422	1.370	1.961	2.210	3.658	
	2	1.508	1.363	1.358	1.985	2.095	3.785	
out	1	1.528	1.279	1.300	1.994	2.208	3.876	
	2	1.523	1.213	1.250	1.984	2.314	4.003	
nov	1	1.488	1.248	1.305	1.974	2.285	4.022	
	2	1.393	1.262	1.269	1.972	2.141	3.897	
dez	1	1.378	1.274	1.260	1.934	2.165	3.886	
	2	1.368	1.290	1.225	1.868	2.100	3.863	
2012	jan	1	1.365	1.342	1.260	1.855	2.161	3.912
		2	1.470	1.405	1.285	1.849	2.229	3.913
	fev	1	1.605	1.499	1.343	1.890	2.280	3.945
		2	1.635	1.521	1.348	1.906	2.315	3.959
	mar	1	1.760	1.521	1.379	1.955	2.288	4.016
		2	1.758	1.490	1.416	1.993	2.283	4.140
	abr	1	1.720	1.507	1.421	2.031	2.294	4.198
		2	1.715	1.447	1.392	2.068	2.278	4.282
	mai	1	1.630	1.356	1.320	2.057	2.249	4.341
		2	1.486	1.179	1.270	2.059	2.177	4.391
	jun	1	1.413	1.141	1.246	2.071	2.140	4.345
		2						
jul	1							
	2							
ago	1							
	2							
set	1							
	2							
out	1							
	2							
nov	1							
	2							
dez	1							
	2							

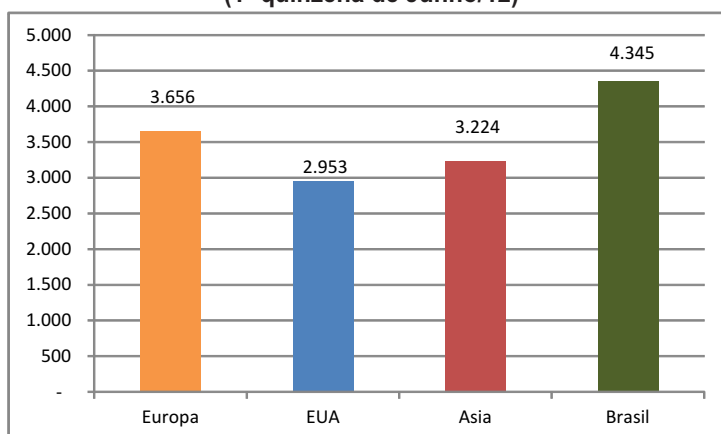
Comportamento dos preços domésticos brasileiros do PEAD (R\$/ton) nos últimos 12 meses



Comportamento dos preços SPOT nos mercados referência do PEAD (US\$/ton) nos últimos 12 meses



Comparativo do preço do PEAD nacional e preços Spot de mercados de referência internados* (1ª quinzena de Junho/12)



* a internalização do produto é simulada e deve ser apenas entendida como uma referência.

	Europa	EUA	Ásia	Brasil (R\$)
Δ% quinzena do mês anterior	-13%	-16%	-6%	0%
expectativa	↑	↑	↑	↑

Notas:

Os valores apresentados são baseados em referências internacionais.

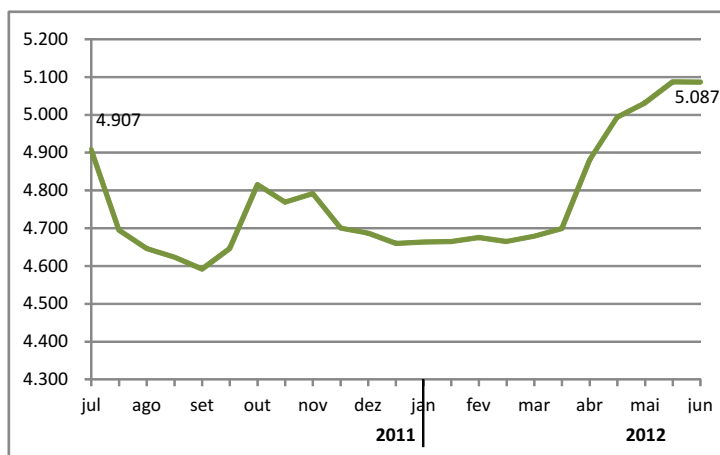
1) Preços Internacionais - Mercado SPOT EUROPA (FAS) / EUA (FOB) / ASIA (CFR) - Preços mercado doméstico: ARGENTINA (DEL) / BRASIL (FOT) / Preço Brasil R\$ - convertido pelo câmbio médio da quinzena)



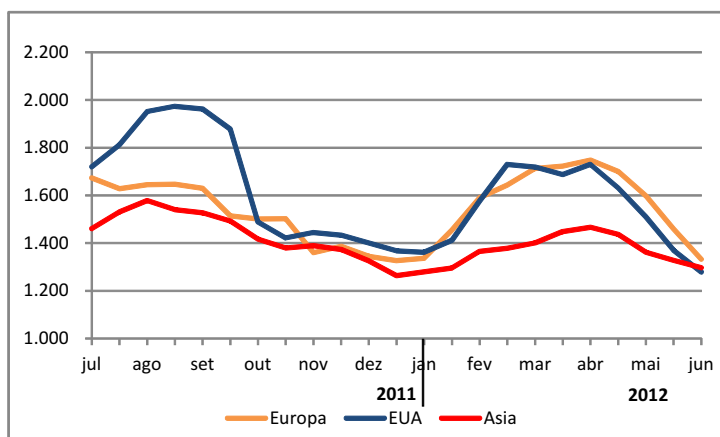
PP - Polipropileno (NCM 3902.10.20)

			Preços SPOT (US\$/ton)			Mercado doméstico (US\$/ton)		BRASIL (R\$/ton)
			Quinz.	Europa	EUA	Ásia	Argentina	Brasil
2010	jan	1	1.248	1.394	1.285	1.625	2.086	3.993
		2	1.370	1.477	1.318	1.619	2.010	4.050
	fev	1	1.378	1.532	1.310	1.675	2.000	4.081
		2	1.393	1.598	1.310	1.671	2.068	4.101
	mar	1	1.405	1.648	1.280	1.814	2.123	4.118
		2	1.420	1.661	1.278	1.814	2.124	4.200
	abr	1	1.440	1.752	1.290	1.854	2.198	4.248
		2	1.473	1.708	1.352	1.904	2.262	4.330
	mai	1	1.501	1.433	1.370	1.960	2.232	4.445
		2	1.441	1.355	1.260	1.967	2.220	4.445
	jun	1	1.345	1.245	1.210	1.960	2.214	4.446
		2	1.276	1.245	1.185	1.957	2.269	4.399
	jul	1	1.236	1.258	1.165	1.929	2.191	4.242
		2	1.208	1.344	1.150	1.901	2.119	4.075
	ago	1	1.389	1.433	1.238	1.794	2.049	3.950
		2	1.505	1.450	1.248	1.715	2.060	3.951
	set	1	1.491	1.483	1.263	1.749	2.156	4.051
		2	1.483	1.521	1.255	1.785	2.215	4.150
out	1	1.495	1.521	1.281	1.922	2.330	4.250	
	2	1.483	1.444	1.351	1.920	2.295	4.250	
nov	1	1.485	1.427	1.400	1.944	2.275	4.226	
	2	1.488	1.433	1.410	1.915	2.249	4.225	
dez	1	1.488	1.482	1.448	1.910	2.263	4.228	
	2	1.523	1.532	1.450	1.911	2.313	4.320	
2011	jan	1	1.675	1.763	1.493	2.011	2.461	4.503
		2	1.740	1.884	1.525	2.002	2.457	4.509
	fev	1	1.757	1.785	1.535	1.991	2.473	4.538
		2	1.743	1.731	1.550	2.038	2.531	4.617
	mar	1	1.868	1.687	1.668	2.035	2.662	4.813
		2	1.888	1.774	1.632	2.028	2.730	4.920
	abr	1	1.930	1.940	1.643	2.071	2.885	4.964
		2	1.938	2.028	1.658	2.060	2.928	5.007
	mai	1	1.933	2.017	1.658	2.132	2.832	5.012
		2	1.865	1.973	1.610	2.131	2.884	5.072
	jun	1	1.858	1.929	1.528	2.158	2.951	5.110
		2	1.769	1.863	1.485	2.146	2.874	5.008
	jul	1	1.673	1.720	1.460	2.141	2.879	4.907
		2	1.628	1.812	1.530	2.032	2.760	4.694
	ago	1	1.645	1.951	1.578	2.039	2.650	4.646
		2	1.647	1.973	1.540	2.028	2.637	4.623
	set	1	1.630	1.962	1.527	2.126	2.540	4.592
		2	1.514	1.878	1.492	2.103	2.354	4.646
out	1	1.502	1.488	1.416	2.119	2.511	4.815	
	2	1.502	1.422	1.380	2.108	2.523	4.768	
nov	1	1.359	1.444	1.389	2.098	2.492	4.791	
	2	1.387	1.433	1.374	2.096	2.364	4.700	
dez	1	1.344	1.400	1.325	2.086	2.390	4.687	
	2	1.327	1.367	1.264	2.084	2.318	4.660	
2012	jan	1	1.336	1.361	1.280	2.070	2.358	4.664
		2	1.454	1.411	1.295	2.062	2.433	4.665
	fev	1	1.590	1.576	1.365	2.052	2.474	4.676
		2	1.643	1.730	1.379	2.038	2.497	4.665
	mar	1	1.712	1.719	1.401	2.042	2.440	4.679
		2	1.723	1.687	1.449	2.052	2.372	4.699
	abr	1	1.748	1.730	1.467	2.115	2.441	4.881
		2	1.700	1.631	1.436	2.137	2.431	4.994
	mai	1	1.598	1.510	1.362	2.148	2.387	5.032
		2	1.459	1.371	1.328	2.134	2.309	5.087
	jun	1	1.333	1.278	1.296	2.175	2.294	5.087
		2						
	jul	1						
		2						
	ago	1						
		2						
	set	1						
		2						
out	1							
	2							
nov	1							
	2							
dez	1							
	2							

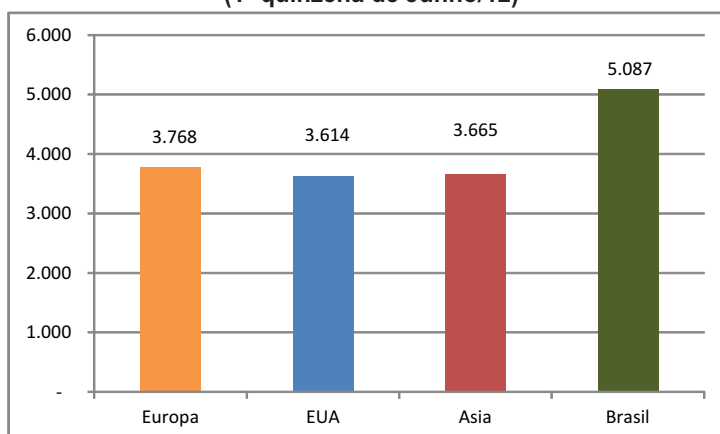
Comportamento dos preços domésticos brasileiros do PP Inj (R\$/ton) nos últimos 12 meses



Comportamento dos preços SPOT nos mercados referência do PP Inj (US\$/ton) nos últimos 12 meses



Comparativo do preço do PP Inj nacional e preços Spot de mercados de referência internados* (1ª quinzena de Junho/12)



* a internalização do produto é simulada e deve ser apenas entendida como uma referência.

	Europa	EUA	Ásia	Brasil (R\$)
Δ% quinzena do mês anterior	-17%	-15%	-5%	1%
expectativa	↑	↑	=	↑

Notas:

Os valores apresentados são baseados em referências internacionais.

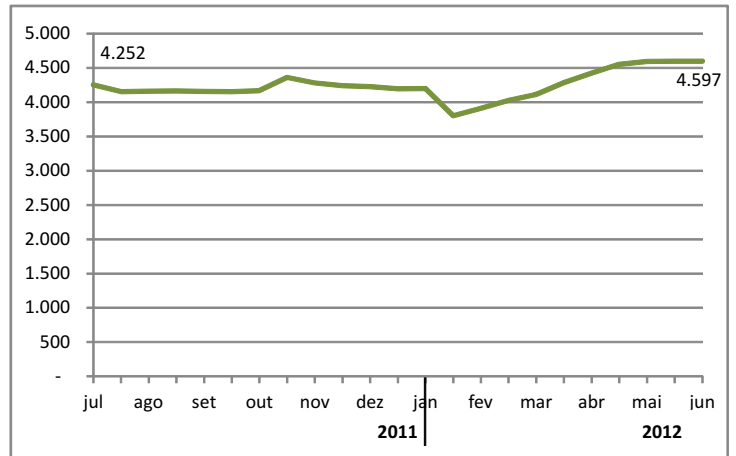
1) Preços Internacionais - Mercado SPOT EUROPA (FAS) / EUA (FOB) / ASIA (CFR) - Preços mercado doméstico: ARGENTINA (DEL) / BRASIL (FOT) / Preço Brasil R\$ - convertido pelo câmbio médio da quinzena)



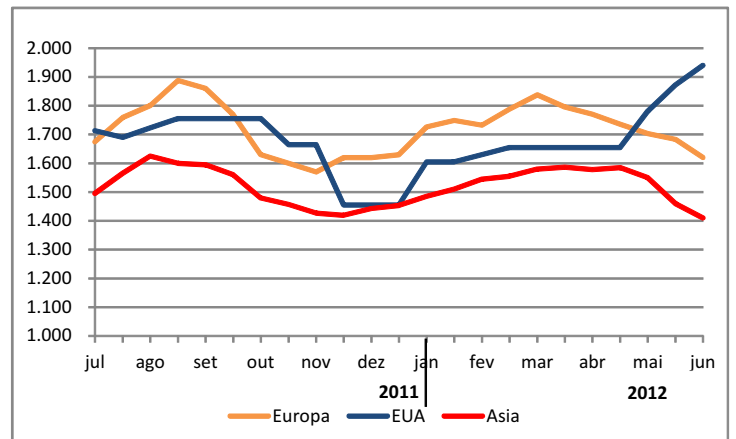
PS - Poliestireno (NCM 3903.19.00)

			Preços SPOT (US\$/ton)			Mercado doméstico (US\$/ton)		BRASIL (R\$/ton)
			Quinz.	Europa	EUA	Asia	Argentina	Brasil
2010	jan	1	1.298	1.530	1.428	1.775	1.643	3.145
		2	1.523	1.530	1.423	1.768	1.563	3.150
	fev	1	1.523	1.630	1.424	1.942	1.644	3.355
		2	1.523	1.630	1.428	1.937	1.727	3.425
	mar	1	1.536	1.785	1.393	1.937	1.779	3.450
		2	1.548	1.790	1.360	1.937	1.821	3.600
	abr	1	1.575	1.568	1.370	1.955	1.861	3.598
		2	1.610	1.700	1.377	1.983	1.879	3.597
	mai	1	1.608	1.710	1.377	1.968	1.806	3.596
		2	1.564	1.675	1.260	1.965	1.796	3.597
	jun	1	1.514	1.540	1.200	1.958	1.754	3.522
		2	1.511	1.450	1.166	1.956	1.779	3.450
	jul	1	1.440	1.400	1.124	1.877	1.784	3.455
		2	1.445	1.300	1.123	1.874	1.742	3.350
	ago	1	1.495	1.338	1.193	1.862	1.724	3.325
		2	1.498	1.348	1.246	1.847	1.716	3.291
	set	1	1.538	1.370	1.238	1.917	1.809	3.400
		2	1.573	1.400	1.243	1.914	1.815	3.400
	out	1	1.585	1.410	1.276	1.969	1.946	3.550
		2	1.655	1.450	1.305	1.966	1.917	3.550
	nov	1	1.661	1.475	1.378	2.067	1.925	3.575
		2	1.682	1.500	1.370	2.035	1.916	3.600
	dez	1	1.703	1.478	1.358	2.031	1.955	3.652
		2	1.730	1.455	1.358	2.032	1.952	3.646
2011	jan	1	1.843	1.528	1.425	2.092	2.021	3.699
		2	1.827	1.550	1.425	2.083	2.013	3.695
	fev	1	1.827	1.555	1.435	2.072	2.136	3.920
		2	1.852	1.580	1.440	2.068	2.139	3.902
	mar	1	1.857	1.610	1.510	2.066	2.198	3.973
		2	1.906	1.615	1.513	2.058	2.249	4.054
	abr	1	1.875	1.645	1.540	2.113	2.411	4.149
		2	1.823	1.675	1.555	2.102	2.482	4.243
	mai	1	1.800	1.675	1.583	2.141	2.400	4.248
		2	1.793	1.650	1.555	2.181	2.420	4.256
	jun	1	1.788	1.765	1.533	2.176	2.452	4.246
		2	1.730	1.750	1.523	2.174	2.441	4.253
	jul	1	1.675	1.713	1.495	2.169	2.495	4.252
		2	1.758	1.690	1.565	2.154	2.442	4.154
	ago	1	1.800	1.723	1.625	2.142	2.373	4.161
		2	1.888	1.755	1.600	2.205	2.374	4.163
	set	1	1.860	1.755	1.595	2.269	2.299	4.157
		2	1.768	1.755	1.560	2.266	2.105	4.155
	out	1	1.630	1.755	1.479	2.262	2.174	4.168
		2	1.600	1.665	1.457	2.251	2.306	4.358
	nov	1	1.570	1.665	1.427	2.240	2.225	4.279
		2	1.620	1.455	1.419	2.237	2.134	4.242
	dez	1	1.620	1.455	1.443	2.227	2.154	4.225
		2	1.630	1.455	1.453	2.224	2.087	4.195
2012	jan	1	1.726	1.605	1.485	2.210	2.123	4.199
		2	1.749	1.605	1.510	2.202	1.982	3.800
	fev	1	1.732	1.630	1.545	2.196	2.068	3.909
		2	1.788	1.655	1.555	2.188	2.154	4.025
	mar	1	1.838	1.655	1.580	2.192	2.144	4.111
		2	1.795	1.655	1.587	2.383	2.161	4.281
	abr	1	1.770	1.655	1.579	2.469	2.212	4.423
		2	1.735	1.655	1.585	2.456	2.217	4.553
	mai	1	1.703	1.780	1.550	2.443	2.178	4.593
		2	1.683	1.872	1.460	2.427	2.087	4.597
	jun	1	1.620	1.940	1.410	2.437	2.073	4.597
		2						
	jul	1						
		2						
	ago	1						
		2						
	set	1						
		2						
	out	1						
		2						
	nov	1						
		2						
	dez	1						
		2						

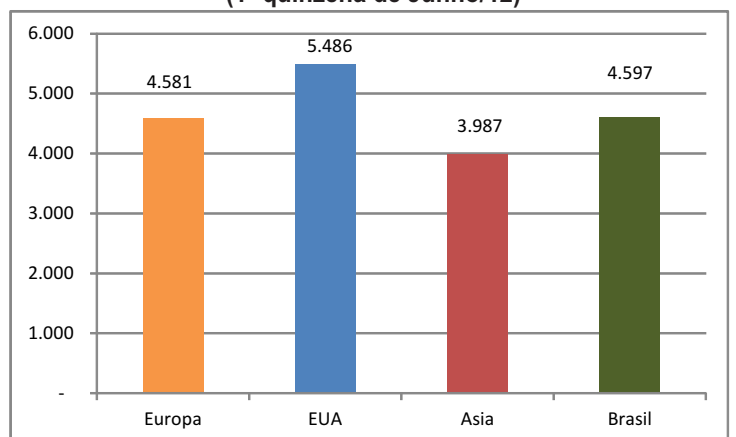
Comportamento dos preços domésticos brasileiros do PS-GP (R\$/ton) nos últimos 12 meses



Comportamento dos preços SPOT nos mercados referência do PS-GP (US\$/ton) nos últimos 12 meses



Comparativo do preço do PS-GP nacional e preços Spot de mercados de referência internados* (1ª quinzena de Junho/12)



* a internalização do produto é simulada e deve ser apenas entendida como uma referência.

	Europa	EUA	Ásia	Brasil (R\$)
Δ% quinzena do mês anterior	-5%	9%	-9%	0%
expectativa	=	=	↑	=

Notas:

Os valores apresentados são baseados em referências internacionais.

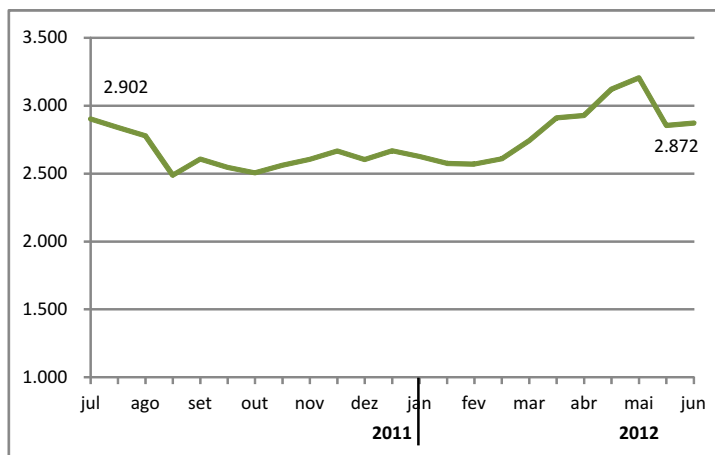
1) Preços Internacionais - Mercado SPOT EUROPA (FAS) / EUA (FOB) / ASIA (CFR) - Preços mercado doméstico: ARGENTINA (DEL) / BRASIL (FOT) / Preço Brasil R\$ - convertido pelo câmbio médio da quinzena)



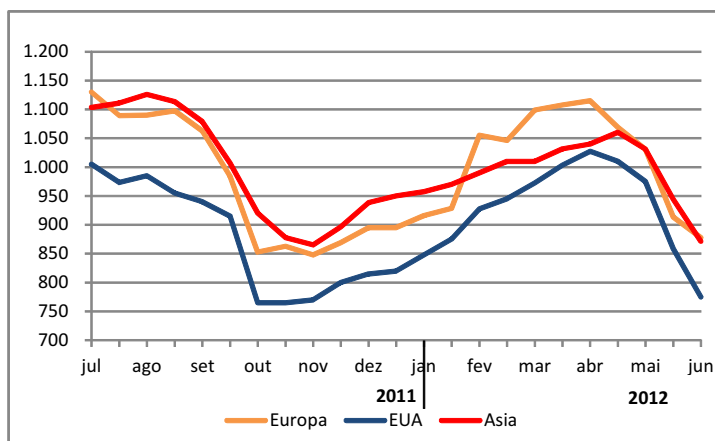
PVC - Policloreto de Vinila (NCM 3904.10.10)

			Preços SPOT (US\$/ton)			Mercado doméstico (US\$/ton)		BRASIL (R\$/ton)
			Quinz.	Europa	EUA	Asia	Argentina	Brasil
2010	jan	1	970	815	985	1.130	961	1.840
		2	1.000	835	1.023	1.130	961	1.937
	fev	1	1.000	920	1.023	1.130	961	1.961
		2	1.010	890	1.025	1.130	961	1.906
	mar	1	1.010	918	1.044	1.190	986	1.913
		2	1.000	918	1.043	1.190	1.236	2.443
	abr	1	1.005	913	1.032	1.208	1.259	2.433
		2	1.020	897	1.029	1.225	1.281	2.453
	mai	1	1.010	883	1.024	1.225	1.281	2.552
		2	1.005	865	987	1.225	1.217	2.438
	jun	1	970	835	947	1.225	1.217	2.445
		2	910	809	927	1.225	1.192	2.311
jul	1	885	790	877	1.225	1.219	2.361	
	2	910	790	890	1.225	1.219	2.344	
ago	1	965	825	944	1.218	1.219	2.351	
	2	960	895	965	1.210	1.236	2.369	
set	1	950	890	968	1.245	1.272	2.391	
	2	930	875	975	1.280	1.309	2.452	
out	1	930	878	986	1.280	1.346	2.455	
	2	930	895	1.002	1.280	1.300	2.407	
nov	1	975	915	1.009	1.280	1.254	2.329	
	2	1.025	955	1.022	1.185	1.236	2.322	
dez	1	1.030	915	1.020	1.340	1.254	2.343	
	2	1.030	885	1.015	1.350	1.254	2.343	
2011	jan	1	1.015	910	1.011	1.350	1.272	2.328
		2	1.015	930	1.021	1.350	1.272	2.335
	fev	1	1.055	935	1.031	1.358	1.272	2.335
		2	1.060	965	1.061	1.358	1.272	2.321
	mar	1	1.080	1.015	1.106	1.358	1.332	2.408
		2	1.157	1.090	1.138	1.353	1.396	2.516
	abr	1	1.270	1.230	1.191	1.458	1.478	2.544
		2	1.254	1.250	1.211	1.458	1.478	2.527
	mai	1	1.233	1.245	1.211	1.550	1.533	2.714
		2	1.205	1.170	1.214	1.550	1.625	2.858
	jun	1	1.205	1.145	1.219	1.570	1.625	2.813
		2	1.185	1.123	1.173	1.590	1.703	2.967
jul	1	1.130	1.005	1.104	1.590	1.703	2.902	
	2	1.089	973	1.111	1.550	1.669	2.838	
ago	1	1.090	985	1.126	1.505	1.584	2.777	
	2	1.098	955	1.114	1.505	1.419	2.488	
set	1	1.063	940	1.079	1.495	1.442	2.607	
	2	984	915	1.007	1.475	1.289	2.544	
out	1	853	765	920	1.450	1.307	2.505	
	2	863	765	878	1.425	1.355	2.560	
nov	1	848	770	865	1.345	1.355	2.605	
	2	869	800	897	1.345	1.341	2.666	
dez	1	895	815	939	1.345	1.327	2.603	
	2	895	820	950	1.345	1.327	2.668	
2012	jan	1	916	848	958	1.395	1.327	2.625
		2	928	875	970	1.395	1.343	2.575
	fev	1	1.055	928	990	1.395	1.359	2.569
		2	1.046	945	1.010	1.480	1.396	2.608
	mar	1	1.099	973	1.010	1.480	1.430	2.742
		2	1.108	1.003	1.032	1.480	1.469	2.910
	abr	1	1.115	1.028	1.040	1.520	1.465	2.928
		2	1.069	1.010	1.060	1.520	1.519	3.121
	mai	1	1.031	975	1.031	1.520	1.519	3.204
		2	913	858	944	1.520	1.295	2.854
	jun	1	878	775	872	1.440	1.295	2.872
		2						
jul	1							
	2							
ago	1							
	2							
set	1							
	2							
out	1							
	2							
nov	1							
	2							
dez	1							
	2							

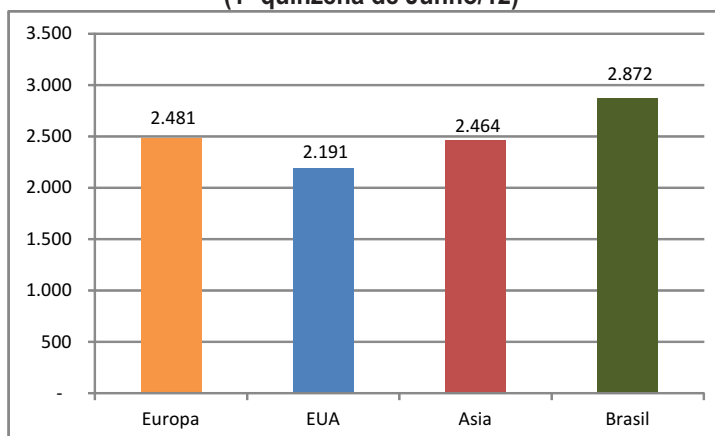
Comportamento dos preços domésticos brasileiros do PVC Vinila (R\$/ton) nos últimos 12 meses



Comportamento dos preços SPOT nos mercados referência do PVC Vinila (US\$/ton) nos últimos 12 meses



Comparativo do preço do PVC Vinila nacional e preços Spot de mercados de referência internados* (1ª quinzena de Junho/12)



* a internalização do produto é simulada e deve ser apenas entendida como uma referência.

	Europa	EUA	Ásia	Brasil (R\$)
Δ% quinzena do mês anterior	-15%	-15%	-11%	-9%
expectativa	↑	=	=	=

Notas:

Os valores apresentados são baseados em referências internacionais.

1) Preços Internacionais - Mercado SPOT EUROPA (FAS) / EUA (FOB) / ASIA (CFR) - Preços mercado doméstico: ARGENTINA (DEL) / BRASIL (FOT) / Preço Brasil R\$ - convertido pelo câmbio médio da quinzena)



EXPEDIENTE

Presidente: José Ricardo Roriz Coelho

Superintendente: Paulo Henrique Rangel Teixeira

Equipe:

Antonio Orlando Kumagai Junior
Carolina de Barros Borges Andreoli
Eliane Pereira da Silva
Felipe Rafael Zacarias Bueno
Fernanda Roberta Gonçalves Gomes
Francisco Daniel Farre Salazar
Gilmar do Amaral
Greyce Sacramento dos Reis
José Roberto Squinello

Juliana Freitas da Silva
Juliana Melloni
Júlio César da Silva Ferreira
Marcos Ferreira do Nascimento
Milene Simone Tessarin
Natalia Mielczarek
Paulo Sercundes da Silva
Teresinha Vera Torres



Associação Brasileira da Indústria do Plástico

ABIPLAST
A Casa do Plástico

Av. Paulista, 2439 - 8º andar cj 81 e 82
CEP 01311-936, São Paulo - SP

Tel. (11) 3060-9688

Fax. (11) 3060-9686

Site: www.abiplast.org.br

E-mail: abiplast@abiplast.org.br